

## KARTA TECHNICZNA

### PRZEZNACZENIE

Regulator ciągu powietrza płynnie reguluje ilość powietrza wchodzącego do kotła, dzięki czemu kontrolowana jest wielkość płomienia i utrzymywana zadana temperatura wody. Regulator ogranicza przegrzewy kotła, poprawia komfort użytkowania oraz zmniejsza zużycie opału.



### PARAMETRY TECHNICZNE

Materiał korpusu:	metal
Element termostatyczny:	woskowy
Pokrętło:	PPO – odporne na wysoką temperaturę
Zakres regulacji:	30°C ÷ 100°C
Długość łańcuszka:	1200mm
Dźwignia sześciokątna:	120°, rozmiar 115x145mm
Skok łańcuszka:	10mm/10°C,
Siła uciągu:	0,850 kg
Przyłącze gwintowane:	3/4" stożkowe

Regulator ciągu może pracować w pozycji pionowej i poziomej.

### SPOSÓB MONTAŻU

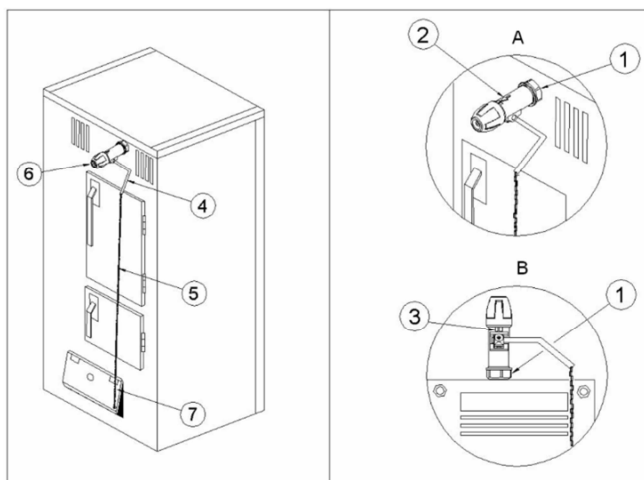
1) Wkręć końcówkę gwintowaną 3/4" (1) w wyznaczone miejsce na kotle. Ustaw regulator w pozycji umożliwiającej właściwą pracę dźwigni i łańcuszka.

Jeżeli regulator został zamontowany zgodnie z rys. A (montaż poziomy) strzałka na korpusie (2) powinna być zwrócona ku górze.

Jeżeli regulator został zamontowany zgodnie z rys. B (montaż pionowy) ustaw go tak, aby gniazdo montażowe dźwigni (3) znajdowało się w tej samej płaszczyźnie co kłapa powietrza kotła.

2) Usuń plastikową zaślepkę z otworu w regulatorze i wsuń w ten otwór dźwignię o przekroju sześciokątnym (4), a następnie zamocuj łańcuszek (5) do otworu w dźwigni. Jeżeli zdemontujesz dźwignię, to przy ponownym jej montażu należy zachować pozycję sprzed demontażu.

3) Ustaw pokrętło regulatora (6) na 60°C i zablokuj dźwignię poprzez lekkie jej nachylenie w kierunku podłogi, tak aby łańcuszek znajdował się w jednej osi z otworem do przymocowania łańcuszka w drzwiczkach kotła (7).



### KALIBRACJA

Kalibracja regulatora ciągu odbywa się poprzez ustawienie długości łańcuszka pomiędzy dźwignią regulatora, a drzwiczkami kotła. Ustaw pokrętło regulatora na 60°C. Rozpal kocioł pozostawiając otwarte drzwiczki. Gdy kocioł osiągnie temperaturę 60°C, odczekaj kilka minut aby wyrównać temperaturę regulatora i kotła, a następnie ustaw długość łańcuszka tak, by rozwarcie drzwi kotła wynosiło 1mm. Regulator jest gotowy do utrzymywania zadanej temperatury.