



KARTA TECHNICZNA:

Data: Styczeń 2013

ZAWÓR ZWROTNY GZ/GZ

REF.54

Str. 1/1

MATERIAŁY:

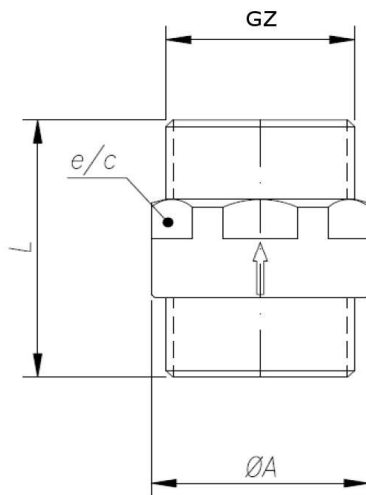
Elementy odkuwane: mosiądz europejski CW617N UNE-EN-12165

Gwint cylindryczny Whitworth Rury G (BSP) DIN 259-ISO 228

Zawór powrotny: korpus - POM

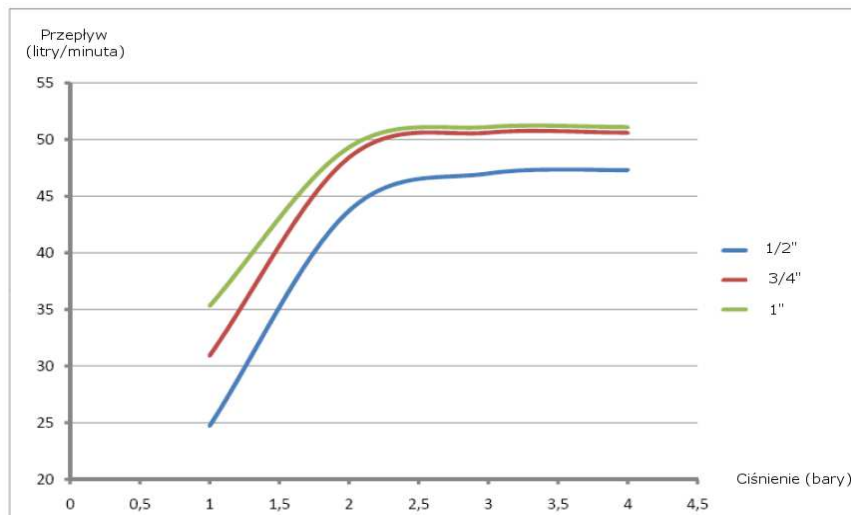
sprężyna - stal nierdzewna AISI 302

o-ring - NBR

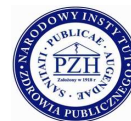
WYMIARY I CHARAKTERYSTYKI TECHNICZNE:

Gwint (GZ)	ØA	L	e/c
1/2"	Ø24	39	22
3/4"	Ø30,5	39	28
1"	Ø36	41	33

Gwint (GZ)	Ciśnienie robocze (bary) do 120 st.C	Maksymalna temp. robocza (st.C)	Minimalna temp. robocza (st.C)
1/2"	25	90	-4
3/4"	25	90	-4
1"	16	90	-4

WYKRES:**CERTYFIKATY:**

Atest PZH HK/W/0333/01/2011



Deklaracja zgodności nr 2/SOBIME/2012

Informacje zawarte w niniejszej karcie technicznej są prawdziwe i poprawne w momencie jej publikacji, jakkolwiek mogą one ulec zmianie bez konieczności wcześniejszego informowania o tym. Do obowiązków klienta należy właściwe określenie parametrów instalacji i dobór odpowiedniego produktu, jak również sprawdzenie dostarczonych produktów i natychmiastowe poinformowanie SOBIME S.A. o wszelkich wykrytych ewentualnych wadach. SOBIME S.A. nie ponosi odpowiedzialności za jakiegokolwiek szkody spowodowane niewłaściwą instalacją czy niewłaściwym zastosowaniem produktu. Jeżeli produkty SOBIME S.A. są instalowane z produktami innych producentów wszelka odpowiedzialność cywilna zostaje zniesiona.

Zapraszamy na stronę internetową www.sobime.com i www.arka-instalacje.pl