

S30 Vane cu bilă

SCOPUL PROPUȘ

CALIDO S30 este o serie de vane cu bilă pentru apă, cu acționare manuală, destinate instalării în sistemele de încălzire centrală, sistemele de distribuție a apei potabile, sistemele pneumatice și de ulei.

ETANȘEITATE

Etanșeitatea acestora (internă - a bilei și externă - a tijei) este garantată prin etanșare din PTFE. Pentru a crește siguranța funcționării, tijele vanelor sunt echipate cu etanșare dublă:

- în partea superioară a tijei se aplică o etanșare pasivă tradițională, cu posibilitatea de etanșare suplimentară cu o piuliță,
- în partea de jos a tijei există o etanșare dinamică modernă, în care forța suplimentară de etanșare crește odată cu creșterea presiunii dintre bilă și corpul vanei.

DATE TEHNICE

Intervalul temperaturii pentru lichide: **-20°C (fără îngheț) până la 150°C**

Intervalul presiunii pentru lichide: **până la 30 bar**

Filete în conformitate cu **PN-EN-ISO 228/1**.

Toate materialele utilizate pentru producția de vane sunt autorizate pentru contactul cu apa potabilă și cu soluții de glicol cu concentrație de până la 40%.

CERTIFICATE ȘI GARANȚII

Este un produs cu atestat al Institutului Național de Sănătate Publică - Institutul Național de Igienă (NIZP-PZH). Toate vanele îndeplinesc cerințele Directivei UE 2014/68/UE. Declarația națională de performanță (KDWU) nr. 5/calido/2022. Certificat **CE** pentru vanele Calido din seria S30 în dimensiuni de la 1 1/2" la 4". Evaluare tehnică națională pozitivă (ITB-KOT-2020/1313 ediția 3). 100 % din vane sunt supuse testului pneumatic de etanșeitate. Perioada de garanție pentru vanele cu bilă Calido din seria S30 este de 5 ani de la data achiziției. Garanția acoperă înlocuirea sau repararea produsului împreună cu costurile acestor acțiuni.

MÂNER

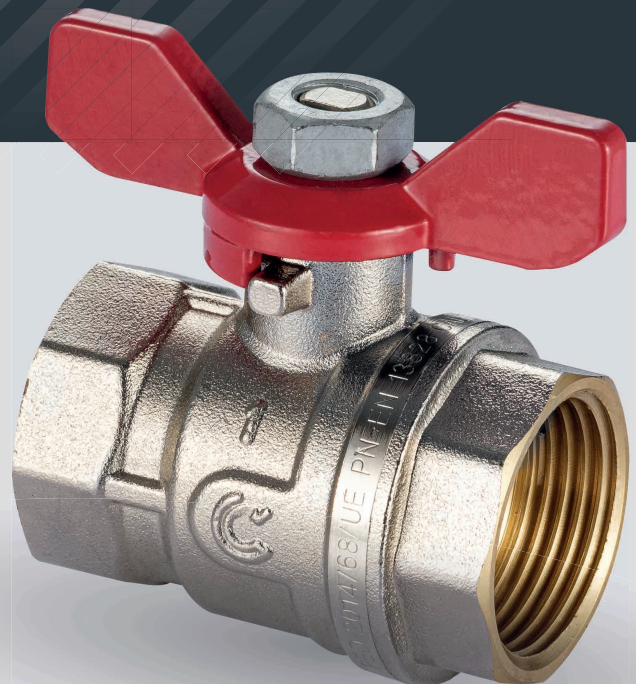
Vanele sunt prevăzute cu mânere din oțel acoperite cu stratul anticoroziv GEOMET® și cu un tampon de plastic. Opțional, acestea sunt oferite cu un mâner în T din aluminiu, sau strat de proiecție din pulbere.

Structura corpului și a mânerului permite schimbarea laturii de instalare a mânerului, în funcție de necesități.

Construcția și asamblarea tijei împiedică împingerea acesteia în afara corpului vanei, ca urmare a creșterii bruște a presiunii în instalație.

SISTEME DE SIGURANȚĂ

Construcția și asamblarea tijei împiedică împingerea acesteia în afara corpului robinetului ca urmare a creșterii bruște a presiunii în instalație.

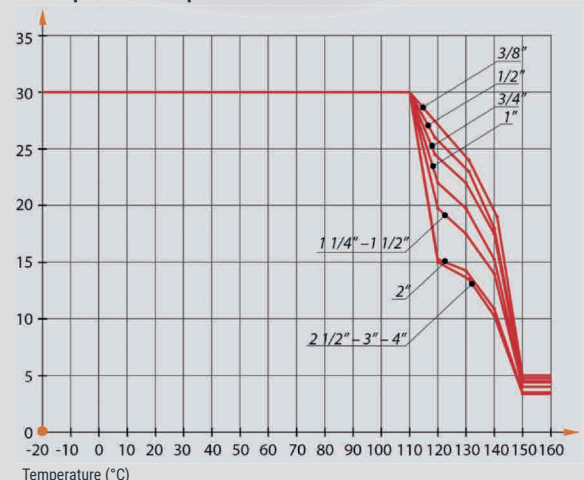


5 ANI GARANȚIE

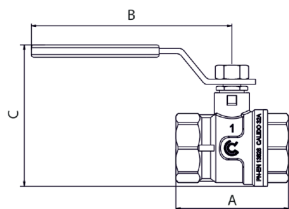
100% DIN SUPAPE SUPUSE TESTULUI DE ETANȘEITATE



Grafic presiune/temperatură



BALL VALVE F-F

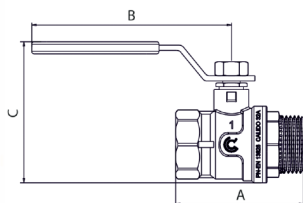


Cod	Dimensiuni	A (mm)	B (mm)	C (mm)
CA/ZK-WWR08*	1/4"	41	70	49
CA/ZK-WWR10*	3/8"	41	70	49
CA/ZK-WWR15-OK**	1/2"	49	94	63
CA/ZK-WWR20-OK**	3/4"	56	94	70
CA/ZK-WWR25-OK**	1"	64	114	81
CA/ZK-WWR32-OK**	1 1/4"	76	114	91
CA/ZK-WWR40-OK	1 1/2"	87	154	104
CA/ZK-WWR50-OK	2"	102	154	118
CA/ZK-WWR65*	2 1/2"	132	174	142
CA/ZK-WWR80*	3"	152	238	168
CA/ZK-WWR100*	4"	176	238	190

* mâner standard (fără fereastră)

** cu mâner roșu/albastru (-N)

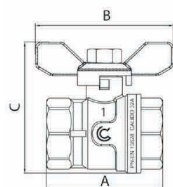
BALL VALVE F-M



Cod	Dimensiuni	A (mm)	B (mm)	C (mm)
CA/ZK-WZR15-OK*	1/2"	56	94	63
CA/ZK-WZR20-OK*	3/4"	64	94	70
CA/ZK-WZR25-OK*	1"	73	114	81
CA/ZK-WZR32-OK*	1 1/4"	85	114	90
CA/ZK-WZR40-OK	1 1/2"	98	154	104
CA/ZK-WZR50-OK	2"	119	154	118

* cu mâner roșu/albastru (-N)

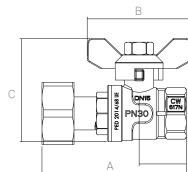
BALL VALVE F-F



Cod	Dimensiuni	A (mm)	B (mm)	C (mm)
CA/ZK-WWM10*	3/8"	41	54	46
CA/ZK-WWM15*	1/2"	49	54	54
CA/ZK-WWM20*	3/4"	56	54	61
CA/ZK-WWM25*	1"	64	75	73

* cu mâner în T roșu/albastru (-N)

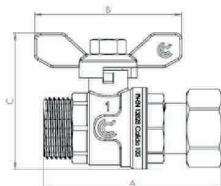
BALL VALVE F-F WITH SWIVEL NUT



Cod	Dimensiuni	A (mm)	B (mm)	C (mm)
CA/ZK-WWRNM15*	1/2"	72	53	53
CA/ZK-WWRNM1520*	1/2" x 3/4"	74	53	53
CA/ZK-WWRNM20*	3/4"	79	53	61
CA/ZK-WWRNM2025*	3/4" x 1"	84	53	61
CA/ZK-WWRNM25*	1"	73	75	90

* cu mâner în T roșu/albastru (-N)

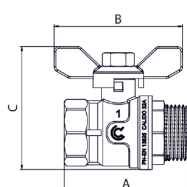
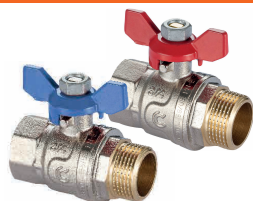
BALL VALVE F-M WITH SWIVEL NUT



Cod	Dimensiuni	A (mm)	B (mm)	C (mm)
CA/ZK-WZRNM15*	1/2"	72	54	54
CA/ZK-WZRNM20*	3/4"	81	54	61
CA/ZK-WZRNM25*	1"	91	75	73
CA/ZK-WZRNM1520*	1/2" x 3/4"	75	53	53
CA/ZK-WZRNM2025*	3/4" x 1"	85	53	61

* cu mâner în T roșu/albastru (-N)

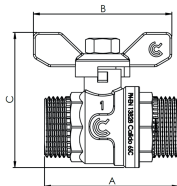
BALL VALVE F-M



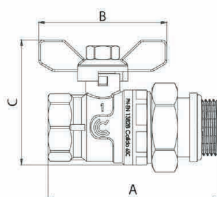
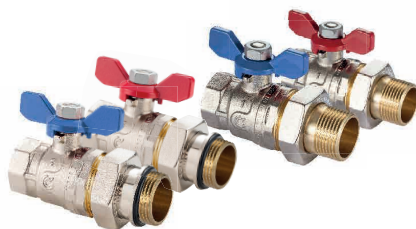
Cod	Dimensiuni	A (mm)	B (mm)	C (mm)
CA/ZK-WZRN15*	1/2"	56	54	54
CA/ZK-WZRN20*	3/4"	64	54	61
CA/ZK-WZRN25*	1"	73	75	73

* cu mâner în T roșu/albastru (-N)

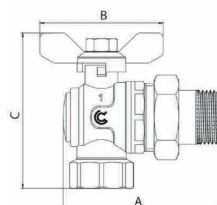
VANĂ CU BILĂ M-M



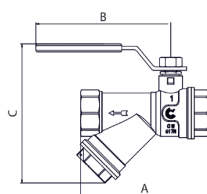
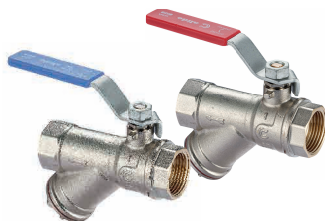
VANĂ CU BILĂ F-M DREPT, CU JUMĂTATE DE RACORD ȘI GARNITURĂ/FĂRĂ GARNITURĂ



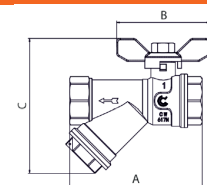
SUPAPĂ CU BILĂ F-M UNGHIULARĂ, CU JUMĂTATE DE RACORD ȘI O-RING/FĂRĂ O-RING



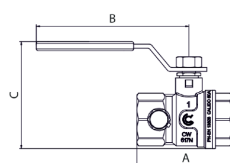
BALL VALVE F-F WITH FILTER



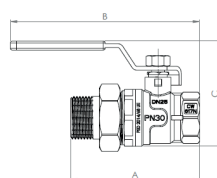
BALL VALVE F-F WITH FILTER



BALL VALVE F-F WITH DRAIN AND VENT



BALL VALVE F-M STRAIGHT, WITH HALF-UNION



Cod	Dimensiuni	A (mm)	B (mm)	C (mm)
CA/ZK-ZZM15*	1/2"	56	54	54
CA/ZK-ZZM20*	3/4"	64	54	61
CA/ZK-ZZM25*	1"	72	75	73

* cu mâner în T roșu/albastru (-N)

Cod	Dimensiuni	A (mm)	B (mm)	C (mm)
CA/ZK-WZPM15-O*	1/2" x 3/4" x 1/2"	81	54	56
CA/ZK-WZPM20-O*	3/4" x 1" x 3/4"	86	54	61
CA/ZK-WZPM25-O*	1" x 1 1/4" x 1"	102	75	72
CA/ZK-WZPM32-O*	1 1/4" x 1 1/2" x 1 1/4"	114	75	82
CA/ZK-WZPM15*	1/2" x 3/4" x 1/2"	78	54	56
CA/ZK-WZPM20*	3/4" x 1" x 3/4"	87	54	64
CA/ZK-WZPM25*	1" x 1 1/4" x 1"	99	75	77

* cu mâner în T roșu/albastru (-N)

Cod	Dimensiuni	A (mm)	B (mm)	C (mm)
CA/ZK-KWZPM15-O*	1/2" x 3/4" x 1/2"	75	54	71
CA/ZK-KWZPM20-O*	3/4" x 1" x 3/4"	81	54	80
CA/ZK-KWZPM25-O*	1" x 1 1/4" x 1"	93	75	95
CA/ZK-KWZPM15*	1/2" x 3/4" x 1/2"	76	54	75
CA/ZK-KWZPM20*	3/4" x 1" x 3/4"	86	54	84
CA/ZK-KWZPM25*	1" x 1 1/4" x 1"	91	75	95

* cu mâner în T roșu/albastru (-N)

Cod	Dimensiuni	A (mm)	B (mm)	C (mm)
CA/ZK-WWFR15*	1/2"	78	91	94
CA/ZK-WWFR20*	3/4"	96	102	94
CA/ZK-WWFR25*	1"	108	120	119

* cu mâner roșu/albastru (-N)

Cod	Dimensiuni	A (mm)	B (mm)	C (mm)
CA/ZK-WWFM15*	1/2"	78	54	81
CA/ZK-WWFM20*	3/4"	96	54	93
CA/ZK-WWFM25*	1"	108	75	110

* cu mâner roșu/albastru (-N)

Cod	Dimensiuni	A (mm)	B (mm)	C (mm)
CA/ZK-WWSOR15*	1/2"	56	94	63
CA/ZK-WWSOR20*	3/4"	65	94	70
CA/ZK-WWSOR25*	1"	71	114	81

* cu mâner roșu/albastru (-N)

Cod	Dimensiuni	A (mm)	B (mm)	C (mm)
CA/ZK-WZPR15-OK*	1/2"x3/4"x1/2"	78	118	62
CA/ZK-WZPR20-OK*	3/4"x1"x3/4"	87	122	69
CA/ZK-WZPR25-OK*	1x1 1/4"x1"	99	146	81

* cu mâner roșu/albastru (-N)

VANĂ CU BILĂ F-F CU PIULIȚĂ PIVOTANTĂ 1" CU BUTON ROȘU SAU ALBASTRU ȘI TERMOME-



Cod	Dimensiuni	A (mm)	B (mm)	C (mm)
CA/ZK-WWRNT25-CZ	1"	90	73	88
CA/ZK-WWRNT25-N	1"	90	73	88

MINI SERIA S30

VANE CU BILĂ MINI S30



Cod	Dimensiuni	A (mm)	B (mm)	C (mm)
CA/ZK-MINI1/2CZ	1/2"	48	45	33
CA/ZK-MINI1/2N	1/2"	48	45	33

Twork=110°C, PN 30 bar.

VANE CU BILĂ MINI S30 PENTRU TUBURI PEX 16 x 2.0



Cod	Dimensiuni	A (mm)	B (mm)	C (mm)
CA/ZK-MINI1/2X16CZ	1/2"x16x2,0	58	33	44
CA/ZK-MINI1/2X16N	1/2"x16x2,0	58	33	44

T de lucru 95°C, PN 30 bar, conector PEX: T lucru 95°C, PN 10 bar

VANĂ DE GOLIRE M CU INEL DE ETANȘARE, PIULIȚĂ DE BLOCARE, DOP ȘI CONECTOR PENTRU FURTUN



Cod	Dimensiuni	A (mm)	B (mm)	C (mm)
CA/ZKS-15	1/2"	68	40	43
CA/ZKS-20	3/4"	74	40	43
CA/ZKS-PN15*	1/2"	72	40	43

*Tmax=110°C, PN 25 bar.

DOPURI CU VANE CU BILĂ

DOP DE CONTAINER 55/60 CU O VANĂ CU BILĂ CALIDO DE 3/4" ȘI CÚPLAJ RAPID

Cod: CA/ZK-KOREK WZR20

Tmax 90°C, PN 30 bar

DOP DE RECIPIENT 55/60 CU VANĂ CU BILĂ CALIDO 1" DIN SERIA S30

Cod: CA/ZK-KOREK WZR25



instructional videos



DINAMIC92

Importator / Distribuitor:
Dinamic 92 Distribution S.R.L. - Piatra Neamt,
Str. General Dascalescu, Nr. 12A, Tel/Fax: 0233 237 270