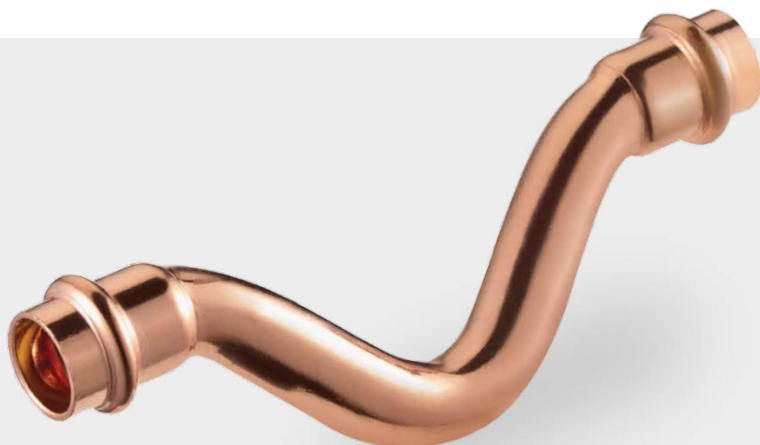


ZŁĄCZKI

Zaprasowywane do wody Calido z miedzi i stopów miedzi PROFIL V



Przeznaczenie:

Złączki zaprasowywane Calido z miedzi i stopów miedzi przeznaczone są do stosowania w instalacjach wodociągowych (w tym także w instalacjach wody przeznaczonej do spożycia przez ludzi), grzewczych, klimatyzacyjnych (w tym roztwór glikolu o stężeniu do 50%) oraz instalacjach sprężonego powietrza.

Zalecenia montażowe i eksploatacyjne:

Złączki miedziane należy dobierać uwzględniając właściwości korozyjne wody oraz materiały, z których wykonano inne elementy instalacji wodociągowej, w celu uniknięcia przyspieszonej korozji i awarii instalacji. Każdą instalację przed jej oddaniem do użytkowania należy poddać płukaniu i próbie szczelności.

System detekcji niezaciśniętych połączeń:

Złączki zaprasowywane Calido wyposażone są w system detekcji niezaciśniętych połączeń. Dzięki odpowiednio ukształtowanym uszczelkom typu o-ring każde niezaciśnięte połączenie złączki z rurą będzie nieszczelne i nastąpi wyciek przy ciśnieniu próbnym ≤ 6 bar. Wyciek na niezaciśniętym połączeniu będzie skutkował spadkiem ciśnienia widocznym na manometrze podczas wykonywanej próby szczelności na wykonanej instalacji.

Dane techniczne:

	Woda	Sprężone powietrze
Ciśnienie maksymalne	16 bar	10 bar
Tmin	-10°C	5°C
Tmax	110°C	35°C

Materiał złączki: **CW024A / CC499K**
Uszczelnienie o-ring: **EPDM**

Certyfikaty:

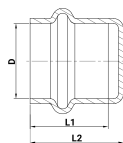
Znakowanie



Produkt z Atestem **NIZP-PZH**. Krajowa Deklaracja Właściwości Użytkowych **4/calido/2024**

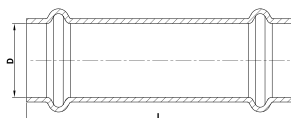
Produkt zgodny z normą **PN-EN 1254-7:2021-10**.

Zaślepki zaprasowywane do wody - profil V



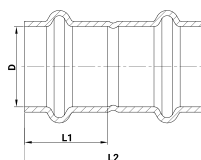
Indeks	Rozmiar	ØD (mm)	L1 (mm)	L2 (mm)
CA/ZMV-300-15	15	15,2	22	25
CA/ZMV-300-18	18	18,2	22	26
CA/ZMV-300-22	22	22,2	23	26
CA/ZMV-300-28	28	28,2	24	28

Mufy przesuwne zaprasowywane do wody - profil V



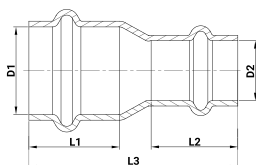
Indeks	Rozmiar	ØD (mm)	L (mm)
CA/ZMV-271-15	15	15,2	80
CA/ZMV-271-18	18	18,2	80
CA/ZMV-271-22	22	22,2	80
CA/ZMV-271-28	28	28,2	90
CA/ZMV-271-35	35	35,2	100

Mufy zaprasowywane do wody - profil V



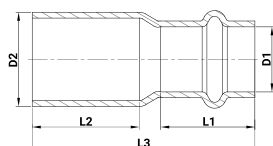
Indeks	Rozmiar	ØD (mm)	L1 (mm)	L2 (mm)
CA/ZMV-270-15	15	15,2	22	46
CA/ZMV-270-18	18	18,2	22	47
CA/ZMV-270-22	22	22,2	23	49
CA/ZMV-270-28	28	28,2	24	50
CA/ZMV-270-35	35	35,2	26	56

Mufy redukcyjne zaprasowywane do wody - profil V



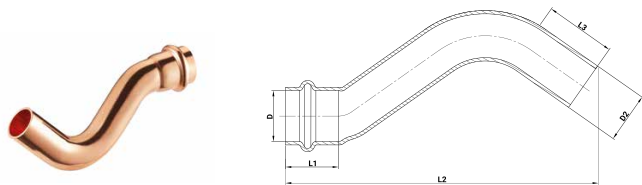
Indeks	Rozmiar	ØD1 (mm)	ØD2 (mm)	L1 (mm)	L2 (mm)	L3 (mm)
CA/ZMV-240-1815	18x15	18,2	15,2	22	22	51,5
CA/ZMV-240-2215	22x15	22,2	15,2	23	22	53
CA/ZMV-240-2218	22x18	22,2	18,2	23	22	53
CA/ZMV-240-2815	28x15	28,2	15,2	24	22	56
CA/ZMV-240-2818	28x18	28,2	18,2	24	22	54,5
CA/ZMV-240-2822	28x22	28,2	22,2	24	23	53,5
CA/ZMV-240-3515	35x15	35,2	15,2	26	22	62
CA/ZMV-240-3522	35x22	35,2	22,2	26	23	61
CA/ZMV-240-3528	35x28	35,2	28,2	26	24	57

Nypły redukcyjne zaprasowywane do wody - profil V



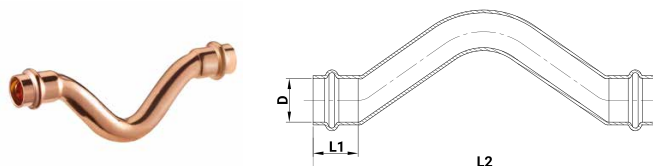
Indeks	Rozmiar	ØD1 (mm)	ØD2 (mm)	L1 (mm)	L2 (mm)	L3 (mm)
CA/ZMV-245-1815	18x15	15,2	18	22	24	49
CA/ZMV-245-2215	22x15	15,2	22	22	25	52
CA/ZMV-245-2218	22x18	18,2	22	22	25	51
CA/ZMV-245-2815	28x15	15,2	28	22	25	57
CA/ZMV-245-2818	28x18	18,2	28	22	25	56
CA/ZMV-245-2822	28x22	22,2	28	23	25	53,5
CA/ZMV-245-3522	35x22	22,2	35	23	28	58
CA/ZMV-245-3528	35x28	28,2	35	24	28	56

Odsadzki nypłowe zaprasowywane do wody - profil V



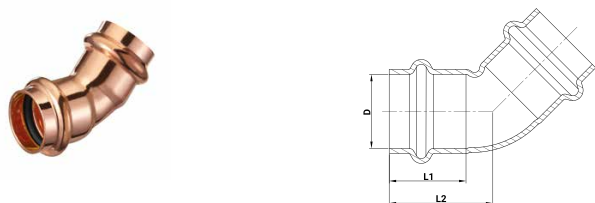
Indeks	Rozmiar	ØD1 (mm)	ØD2 (mm)	L1 (mm)	L2 (mm)
CA/ZMV-86-15	15	15,2	15	22	112
CA/ZMV-86-18	18	18,2	18	22	122
CA/ZMV-86-22	22	22,2	22	23	136

Odsadzki zaprasowywane do wody - profil V



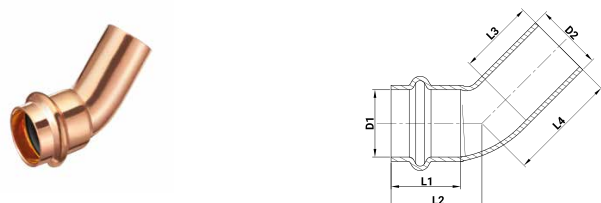
Indeks	Rozmiar	ØD (mm)	L1 (mm)	L2 (mm)
CA/ZMV-85-15	15	15,2	22	144
CA/ZMV-85-18	18	18,2	22	156
CA/ZMV-85-22	22	22,2	23	174

Łuki 45° zaprasowywane do wody - profil V



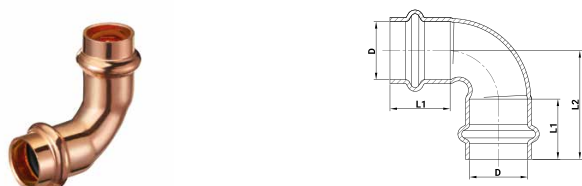
Indeks	Rozmiar	ØD (mm)	L1 (mm)	L2 (mm)
CA/ZMV-41-15	15	15,2	22	27,5
CA/ZMV-41-18	18	18,2	22	29
CA/ZMV-41-22	22	22,2	23	31
CA/ZMV-41-28	28	28,2	24	34
CA/ZMV-41-35	35	35,2	26	40

Łuki nypłowe 45° zaprasowywane do wody - profil V



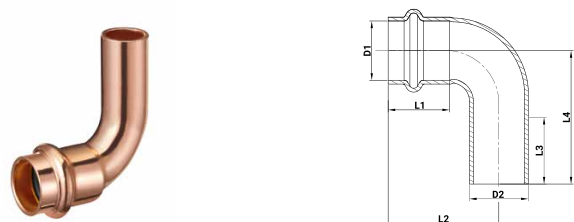
Indeks	Rozmiar	ØD1 (mm)	ØD2 (mm)	L1 (mm)	L2 (mm)	L3 (mm)	L4 (mm)
CA/ZMV-40-15	15	15,2	15	22	27,5	24	33
CA/ZMV-40-18	18	18,2	18	22	28	24	35
CA/ZMV-40-22	22	22,2	22	23	30	25	36
CA/ZMV-40-28	28	28,2	28	24	33	25	39
CA/ZMV-40-35	35	35,2	35	26	40	28	43

Łuki 90° zaprasowywane do wody - profil V



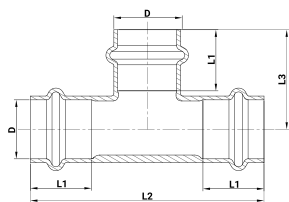
Indeks	Rozmiar	ØD (mm)	L1 (mm)	L2 (mm)
CA/ZMV-2-15	15	15,2	22	36,5
CA/ZMV-2-18	18	18,2	22	39
CA/ZMV-2-22	22	22,2	23	49
CA/ZMV-2-28	28	28,2	24	55
CA/ZMV-2-35	35	35,2	26	68

Łuki nypłowe 90° zaprasowywane do wody - profil V



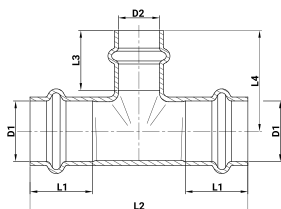
Indeks	Rozmiar	ØD1 (mm)	ØD2 (mm)	L1 (mm)	L2 (mm)	L3 (mm)	L4 (mm)
CA/ZMV-1-15	15	15,2	15	22	36,5	24	40
CA/ZMV-1-18	18	18,2	18	22	39	24	44
CA/ZMV-1-22	22	22,2	22	23	41,5	25	50
CA/ZMV-1-28	28	28,2	28	24	55	25	61
CA/ZMV-1-35	35	35,2	35	26	68	28	71

Trójniki zaprasowywane do wody - profil V



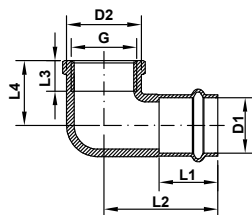
Indeks	Rozmiar	ØD (mm)	L1 (mm)	L2 (mm)	L3 (mm)
CA/ZMV-130-15	15	15,2	22	80	34
CA/ZMV-130-18	18	18,2	22	82	34
CA/ZMV-130-22	22	22,2	23	88	38
CA/ZMV-130-28	28	28,2	24	95	43
CA/ZMV-130-35	35	35,2	26	101	47

Trójniki redukcyjne zaprasowywane do wody - profil V



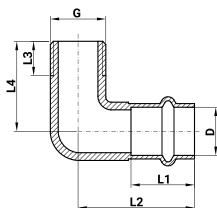
Indeks	Rozmiar	ØD1 (mm)	ØD2 (mm)	L1 (mm)	L2 (mm)	L3 (mm)	L4 (mm)
CA/ZMV-130R-181518	18x15x18	18,2	15,2	22	76	22	33,5
CA/ZMV-130R-221522	22x15x22	22,2	15,2	23	80	22	37
CA/ZMV-130R-221822	22x18x22	22,2	18,2	23	80	22	37
CA/ZMV-130R-281528	28x15x28	28,2	15,2	24	80	22	39,5
CA/ZMV-130R-281828	28x18x28	28,2	18,2	24	82	22	40
CA/ZMV-130R-282228	28x22x28	28,2	22,2	24	90	23	42
CA/ZMV-130R-351535	35x15x35	35,2	15,2	26	84	22	41
CA/ZMV-130R-352235	35x22x35	35,2	22,2	26	86	23	42
CA/ZMV-130R-352835	35x28x35	35,2	28,2	26	94	24	44

Kolana GW zaprasowywane do wody - profil V



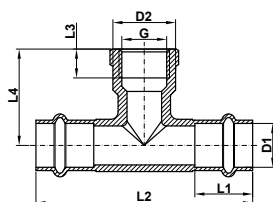
Indeks	Rozmiar	ØD1 (mm)	G	ØD2 (mm)	L1 (mm)	L2 (mm)	L3 (mm)	L4 (mm)
CA/ZMV-90-15X1/2	15x1/2"	15,2	1/2"	26,5	22	40,5	11	21,5
CA/ZMV-90-22X3/4	22x3/4"	22,2	3/4"	32,5	28	52	12	27
CA/ZMV-90-28X1	28x1"	28,2	1"	38,5	30	58	15,5	33

Kolana GZ zaprasowywane do wody - profil V



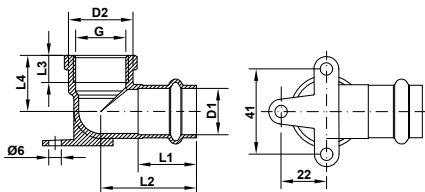
Indeks	Rozmiar	ØD (mm)	G	L1 (mm)	L2 (mm)	L3 (mm)	L4 (mm)
CA/ZMV-92-15X1/2	15x1/2"	15,2	1/2"	22	38	13	33
CA/ZMV-92-22X3/4	22x3/4"	22,2	3/4"	28	49	15	43
CA/ZMV-92-28X1	28x1"	28,2	1"	30	57	18	47,5

Trójniki GW zaprasowywane do wody - profil V



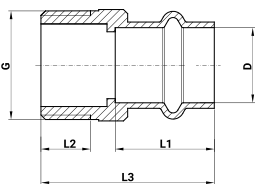
Indeks	Rozmiar	ØD1 (mm)	G	ØD2 (mm)	L1 (mm)	L2 (mm)	L3 (mm)	L4 (mm)
CA/ZMV-130G-151/215	15x1/2x15	15,2	1/2"	26,5	22	80	12	21
CA/ZMV-130G-181/218	18x1/2x18	18,2	1/2"	26,5	24	90	12	40
CA/ZMV-130G-221/222	22x1/2x22	22,2	1/2"	26,5	28	84	12	29
CA/ZMV-130G-281/228	28x1/2x28	28,2	1/2"	26,5	30	89	12	32
CA/ZMV-130G-351/235	35x1/2x35	35,2	1/2"	26,5	33	100	12	48

Kolana GW z łapami zaprasowywane do wody - profil V



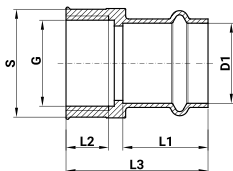
Indeks	Rozmiar	ØD1 (mm)	ØD2 (mm)	G	L1 (mm)	L2 (mm)	L3 (mm)	L4 (mm)
CA/ZMV-471-15X1/2	15x1/2"	15,2	26,5	1/2"	22	46	12	23
CA/ZMV-471-22X3/4	22x3/4"	22,2	32,5	3/4"	28	46	13	29

Nyple przejściowe zaprasowywane do wody - profil V



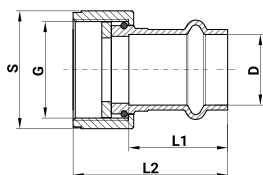
Indeks	Rozmiar	ØD (mm)	G	L1 (mm)	L2 (mm)	L3 (mm)
CA/ZMV-243G-15X1/2	15x1/2"	15,2	1/2"	22	12	41
CA/ZMV-243G-15X3/4	15x3/4"	15,2	3/4"	22	13	45
CA/ZMV-243G-18X1/2	18x1/2"	18,2	1/2"	24	12	41
CA/ZMV-243G-18X3/4	18x3/4"	18,2	3/4"	24	12	42
CA/ZMV-243G-22X1/2	22x1/2"	22,2	1/2"	28	12	47
CA/ZMV-243G-22X3/4	22x3/4"	22,2	3/4"	28	13	47
CA/ZMV-243G-22X1	22x1"	22,2	1"	28	15	54
CA/ZMV-243G-28X3/4	28x3/4"	28,2	3/4"	30	13	52
CA/ZMV-243G-28X1	28x1"	28,2	1"	30	15	56
CA/ZMV-243G-35X1	35x1"	35,2	1"	33	15	59
CA/ZMV-243G-35X11/4	35x11/4"	35,2	1 1/4"	33	17	62

Mufy przejściowe zaprasowywane do wody - profil V



Indeks	Rozmiar	ØD (mm)	G	S (mm)	L1 (mm)	L2 (mm)	L3 (mm)
CA/ZMV-270G-15X1/2	15x1/2"	15,2	1/2"	26,5	22	11	40
CA/ZMV-270G-15X3/4	15x3/4"	15,2	3/4"	32,5	22	13	42,5
CA/ZMV-270G-18X1/2	18x1/2"	18,2	1/2"	26,5	24	11	41
CA/ZMV-270G-18X3/4	18x3/4"	18,2	3/4"	32,5	24	13	44
CA/ZMV-270G-22X1/2	22x1/2"	22,2	1/2"	26,5	28	12	43,5
CA/ZMV-270G-22X3/4	22x3/4"	22,2	3/4"	32,5	28	15	46
CA/ZMV-270G-22X1	22x1"	22,2	1"	38,5	28	15	47,5
CA/ZMV-270G-28X3/4	28x3/4"	28,2	3/4"	32,5	30	13	48,5
CA/ZMV-270G-28X1	28x1"	28,2	1"	38,5	30	15	50
CA/ZMV-270G-35X1	35x1"	35,2	1"	41	33	15	51
CA/ZMV-270G-35X11/4	35x11/4"	35,2	1 1/4"	47	33	18	55

Półśrubunki zaprasowywane do wody - profil V



Indeks	Rozmiar	ØD (mm)	G	S (mm)	L1 (mm)	L2 (mm)
CA/ZMV-359G-15X1/2	15x1/2"	15,2	1/2"	24	22	47,5
CA/ZMV-359G-15X3/4	15x3/4"	15,2	3/4"	29	22	42
CA/ZMV-359G-18X1/2	18x1/2"	18,2	1/2"	24	24	49,5
CA/ZMV-359G-18X3/4	18x3/4"	18,2	3/4"	29	24	42,5
CA/ZMV-359G-22X1	22x1"	22,2	1"	37	28	48,5
CA/ZMV-359G-22X3/4	22x3/4"	22,2	3/4"	29	24	59
CA/ZMV-359G-28X11/4	28x1 1/4"	28,2	1 1/4"	46	30	52
CA/ZMV-359G-35X11/2	35x1 1/2"	35,2	1 1/2"	52	33	62,5