

Konsola do montażu wodomierza

Przeznaczenie:

Konsola wodomierza Calido służy do montażu wodomierza w instalacjach wodnych. Wspornik konsoli ze stali DC01 pokryty powłoką malarską montowany jest bezpośrednio do ściany za pomocą kołków montażowych zawartych w zestawie, dzięki czemu naprężenia powstałe w instalacji nie są przenoszone bezpośrednio na wodomierz. Zastosowane półśrubunki teleskopowe ułatwiają montaż oraz cykliczną wymianę wodomierza.

Dane techniczne dla półśrubunków teleskopowych:

- wykonane są z mosiądzu CW617N
- uszczelnienia EPDM, fibra techniczna
- $T_{min} = 10^{\circ}\text{C}$, $T_{max} = 110^{\circ}\text{C}$, PN 10 bar

Certyfikaty:

Produkt z Atestem NIZP-PZH
Krajowa Deklaracja Właściwości Użytkowych 4/calido/2024
Produkt zgodny z normą PN-EN 1254-7:2021-10

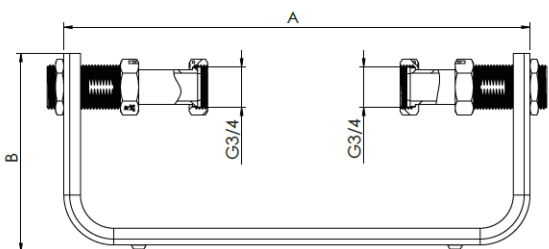
Znakowanie



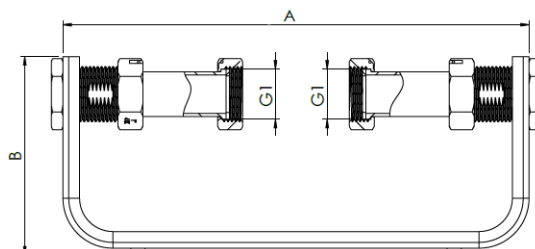
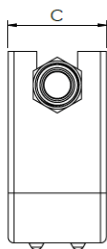
Wymiary:

KONSOLA DO WODOMIERZA

Indeks	A [mm]	B [mm]	C [mm]	G
CA/KW-DN15	270	125	51	3/4"
CA/KW-DN20	270	125	51	1"



CA/KW-DN15



CA/KW-DN20