

# Konsola do montażu wodomierza

## Przeznaczenie:

Konsola wodomierza Calido służy do montażu wodomierza w instalacjach wodnych. Wspornik konsoli ze stali nierdzewnej 1.4301 montowany jest bezpośrednio do ściany za pomocą kołków montażowych zawartych w zestawie, dzięki czemu naprężenia powstałe w instalacji nie są przenoszone bezpośrednio na wodomierz. Zastosowane półśrubunki teleskopowe ułatwiają montaż oraz cykliczną wymianę wodomierza.

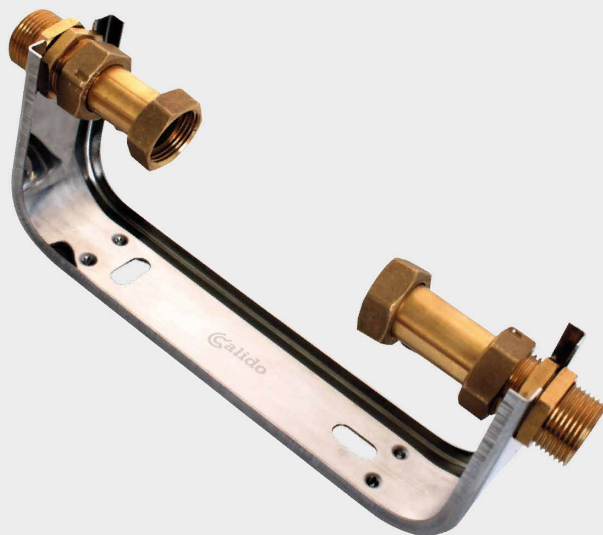
## Dane techniczne dla półśrubunków teleskopowych:

- wykonane są z mosiądzu CW617N
- uszczelnienia EPDM, fibra techniczna
- $T_{min} = 10^{\circ}\text{C}$ ,  $T_{max} = 110^{\circ}\text{C}$ , PN 10 bar

## Certyfikaty:

Produkt z Atestem **NIZP-PZH**  
 Krajowa Deklaracja Właściwości Użytkowych **4/calido/2024**  
 Produkt zgodny z normą **PN-EN 1254-7:2021-10**

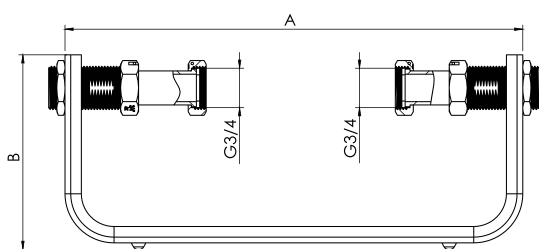
Znakowanie



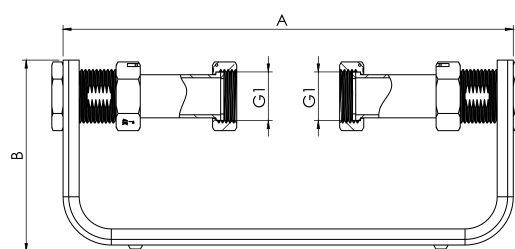
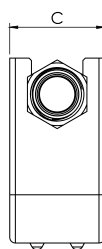
## Wymiary:

### KONSOLA DO WODOMIERZA

Indeks	A [mm]	B [mm]	C [mm]	G
CA/KW-DN15-SN	274	124	59	3/4"
CA/KW-DN20-SN	274	124	59	1"



CA/KW-DN15-SN



CA/KW-DN20-SN