

Βάση στήριξης υδρομέτρου

Εφαρμογή:

Η βάση υδρομέτρου Calido χρησιμοποιείται για την τοποθέτηση του υδρομέτρου σε εγκαταστάσεις ύδρευσης. Η βάση από χάλυβα DC01, με βαφή, τοποθετείται απευθείας στον τοίχο χρησιμοποιώντας τα παρεχόμενα βύσματα στερέωσης, εξασφαλίζοντας ότι οι τάσεις που δημιουργούνται στην εγκατάσταση δεν μεταφέρονται απευθείας στο υδρόμετρο. Οι τηλεσκοπικές μισές ενώσεις που εφαρμόζονται διευκολύνουν την εγκατάσταση και την περιοδική αντικατάσταση του υδρομέτρου.

Τεχνικά στοιχεία για τις τηλεσκοπικές μισές ενώσεις:

- κατασκευασμένο από ορείχαλκο CW617N
- στεγανοποιήσεις από EPDM και τεχνική ίνα
- ελάχιστη θερμοκρασία λειτουργίας **10°C**, μέγιστη **110°C**, ονομαστική πίεση **10 bar**

Πιστοποιήσεις:

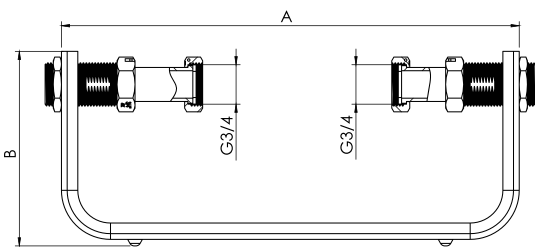
Προϊόν με Πιστοποιητικό **NIZP-PZH**
Εθνική Δήλωση Ιδιοτήτων Χρησιμότητας **1/calido/2022**
Το προϊόν είναι σύμφωνο με το πρότυπο **PN-EN 1254-7:2021-10**



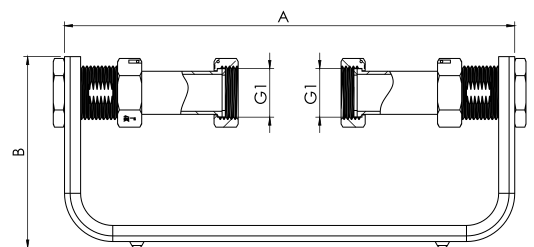
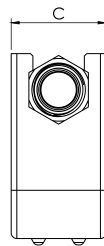
Διαστάσεις:

ΒΑΣΗ ΥΔΡΟΜΕΤΡΟΥ

Κωδικός	A [mm]	B [mm]	C [mm]	G [ίντσες]
CA/KW-DN15	270	125	51	3/4"
CA/KW-DN20	270	125	51	1"



CA/KW-DN15



CA/KW-DN20



Βάση στήριξης υδρομέτρου

Εφαρμογή:

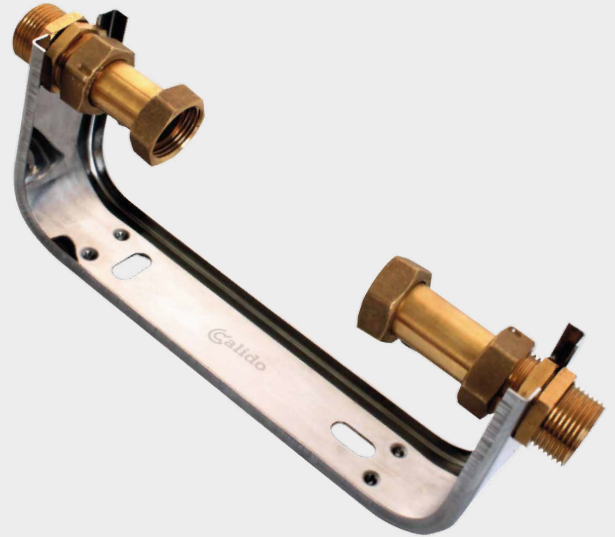
Η βάση υδρομέτρου Calido χρησιμοποιείται για την εγκατάσταση υδρομέτρου σε συστήματα ύδρευσης. Η ανοξείδωτη βάση τύπου 1.4301 τοποθετείται απευθείας στον τοίχο με τα παρεχόμενα στηρίγματα στερέωσης, γεγονός που αποτρέπει τη μεταφορά των τάσεων της εγκατάστασης απευθείας στο υδρόμετρο. Οι τηλεσκοπικές μισές ενώσεις που χρησιμοποιούνται διευκολύνουν την εγκατάσταση και την περιοδική αντικατάσταση του υδρομέτρου.

Τεχνικά στοιχεία για τις τηλεσκοπικές μισές ενώσεις:

- κατασκευασμένο από ορείχαλκο τύπου CW617N
- στεγανοποιήσεις από EPDM, τεχνική ίνα
- ελάχιστη θερμοκρασία λειτουργίας **10°C**, μέγιστη **110°C**, ονομαστική πίεση **10 bar**

Πιστοποιήσεις:

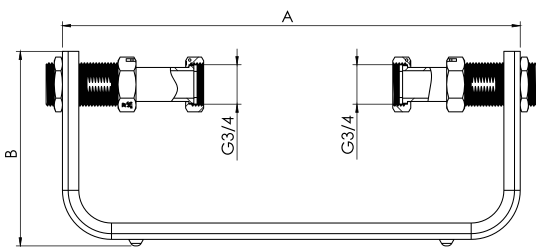
Προϊόν με Πιστοποιητικό **NIZP-PZH**
Εθνική Δήλωση Ιδιοτήτων Χρησιμότητας **1/calido/2022**
Το προϊόν είναι σύμφωνο με το πρότυπο **PN-EN 1254-7:2021-10**



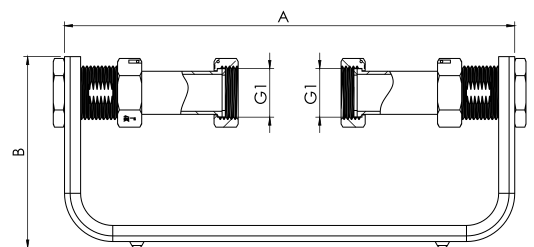
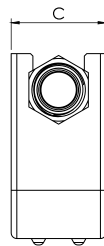
Διαστάσεις:

ΒΑΣΗ ΥΔΡΟΜΕΤΡΟΥ

Κωδικός	A [mm]	B [mm]	C [mm]	G [ίντσες]
CA/KW-DN15-SN	274	124	59	3/4"
CA/KW-DN20-SN	274	124	59	1"



CA/KW-DN15-SN



CA/KW-DN20-SN

