

PRZEZNACZENIE:

Kurki kulowe do gazu Calido-gaz sterowane ręcznie przeznaczone są do montażu w instalacjach gazowych wewnątrz i na zewnątrz budynków mieszkalnych i użytkowych, z wyłączeniem instalacji układanych bezpośrednio w ziemi. Kurki kulowe do gazu stanowią podstawowy element każdej instalacji gazowej i zapewniają pełne bezpieczeństwo jej użytkowania - produkowane są zgodnie z normą PN-EN 331.

Gwarancja: 5 lat.

Dostępny asortyment:


- kurek prosty z dźwignią: GW/GW, GW/GZ,
- kurek prosty z motykiem: GW/GW, GW/GZ,
- kurek kątowy z ruchomą nakrętką, z motykiem: GZ/GW.



DANE TECHNICZNE:

Klasa ciśnienia:	MOP5
Maksymalne ciśnienie robocze:	5 bar (0,5 MPa)
Klasa temperatur:	-20° C do 60° C
Rodzina gazów:	1, 2, 3
Przyłącza gwintowane:	PN-EN ISO 228-1

CERTYFIKATY:

Znakowanie 

Certyfikat stałości właściwości użytkowych:

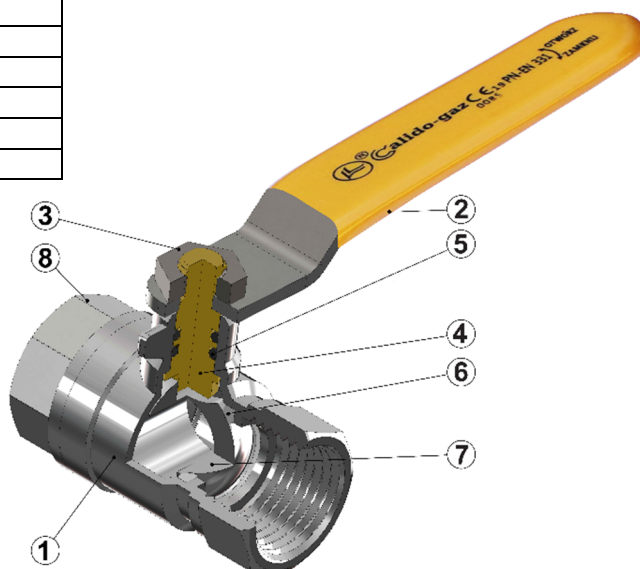
DVGW CERT GmbH numer 0085-CPR-CT0363 i 0085-CPR-CU0434 (dla kurków kątowych).

Deklaracja właściwości użytkowych:

1/Calido-gaz/2019 i 1/Calido-gaz/2020 (dla kurków kątowych).

BUDOWA:

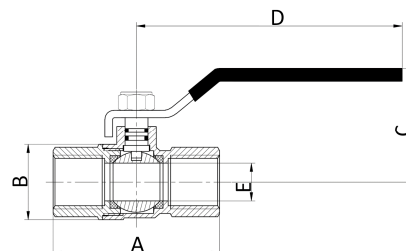
Lp.	Opis	Materiał
1	Korpus	CW617N
2	Dźwignia / Motylek	Stal / Aluminium
3	Nakrętka	Stal nierdzewna
4	Trzpień	CW617N
5	O-ringi	Guma NBR
6	Uszczelnienie kuli	Teflon PTFE
7	Kula	CW617N
8	Półkorpus	CW617N



WYMIARY:

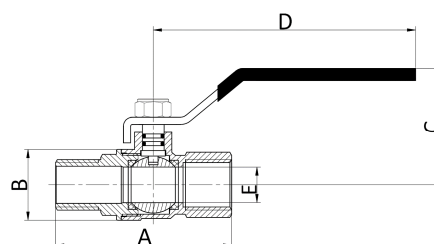
A) kurek GW/GW z dźwignią:

Kod	Gwint	A (mm)	B (mm)	C (mm)	D (mm)	E (mm)
CG/ZG-WWR15	1/2"	59,4	29,5	54,2	95	14,8
CG/ZG-WWR20	3/4"	67	35,5	57,6	95	19
CG/ZG-WWR25	1"	77	42,7	60,6	126	24
CG/ZG-WWR32	1 1/4"	93	53	75,8	140	30,2
CG/ZG-WWR40	1 1/2"	99	63	81,3	140	37
CG/ZG-WWR50	2"	117	79	88,5	165	47



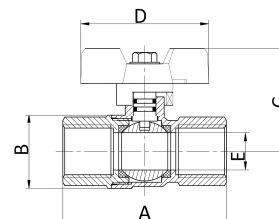
B) kurek GW/GZ z dźwignią:

Kod	Gwint	A (mm)	B (mm)	C (mm)	D (mm)	E (mm)
CG/ZG-WZR15	1/2"	66	29,5	54,2	95	14,8
CG/ZG-WZR20	3/4"	72	35,5	57,6	95	19
CG/ZG-WZR25	1"	84,5	42,7	60,6	126	24



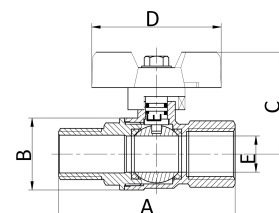
C) kurek GW/GW z motylkiem:

Kod	Gwint	A (mm)	B (mm)	C (mm)	D (mm)	E (mm)
CG/ZG-WWM15	1/2"	59,4	29,5	43,5	60	14,8
CG/ZG-WWM20	3/4"	67	35,5	48,5	60	19
CG/ZG-WWM25	1"	77	42,7	52,5	60	24



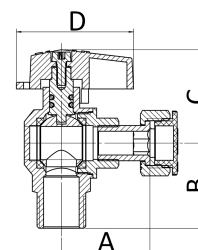
D) kurek GW/GZ z motylkiem:

Kod	Gwint	A (mm)	B (mm)	C (mm)	D (mm)	E (mm)
CG/ZG-WZM15	1/2"	61	29,5	43,5	60	14,8
CG/ZG-WZM20	3/4"	68	35	48,5	60	19
CG/ZG-WZM25	1"	78	42,7	52,5	60	24



E) kurek GZ/GW kątowy z ruchomą nakrętką, z motylkiem:

Kod	Gwint	A (mm)	B (mm)	C (mm)	D (mm)
CG/ZG-KZWM1515	1/2"x1/2"	37,4	35,8	39,3	49,5
CG/ZG-KZWM1520	1/2"x3/4"	36,8	35,8	39,3	49,5
CG/ZG-KZWM2020	3/4"x3/4"	39	38	42,7	49,5



KONTAKT: ARKA Sp. z o.o. sp.k., ul. Ogrodowa 5, 76-004 Sianów, tel. +48 94 341 77 19, www.arka-instalacje.pl

Informacje zawarte w niniejszej karcie technicznej są prawdziwe i poprawne w momencie jej publikacji, jakkolwiek mogą one ulec zmianie bez konieczności wcześniejszego informowania o tym. Do obowiązków klienta należy właściwe określenie parametrów instalacji i dobór odpowiedniego produktu, jak również sprawdzenie dostarczonych produktów i natychmiastowe poinformowanie firmy ARKA o wszelkich wykrytych ewentualnych wadach. ARKA Sp. z o.o. sp.k. nie ponosi odpowiedzialności za jakiegokolwiek szkody spowodowane niewłaściwą instalacją czy niewłaściwym zastosowaniem produktu.