



ARKA Sp. z o.o.
ul. Ogrodowa 5
76-004 Sianów
tel. (094)341-77-19
fax. (094)346-27-68
www.arka-instalacje.pl

KARTA GWARANCYJNA SEKCJA GRUPY POMPOWEJ

Rodzaj sekcji	Pieczęć sprzedawcy	Data sprzedaży/ podpis sprzedawcy

Firma ARKA udziela 24 - miesięcznej gwarancji na produkt, licząc od daty jego sprzedaży, pod warunkiem zastosowania się Nabywcy do instrukcji montażu, użytkowania i konserwacji.

Gwarancja obejmuje wyłącznie wady fabryczne: materiału i wykonania powstałe w procesie produkcji. Gwarancja nie obejmuje:

- uszkodzeń mechanicznych,
- uszkodzeń powstałych na skutek montażu sekcji grupy pompowej niezgodnie z instrukcją montażu lub nieuprawnionej ingerencji,
- uszkodzeń powstałych w wyniku niewłaściwego użytkowania lub obsługi sekcji grupy pompowej,
- uszkodzeń powstałych w wyniku przedostania się zanieczyszczeń stałych do wnętrza elementów sekcji,
- uszkodzeń powstałych w wyniku zamarznięcia, wyładowań atmosferycznych lub wad instalacji elektrycznej, w szczególności zawiłocien połączeń elektrycznych.

Podstawą do rozpatrzenia reklamacji z tytułu gwarancji przez Firmę ARKA jest posiadanie dowodu zakupu oraz niniejszej karty gwarancyjnej.

Zgłoszenia reklamacyjne przyjmowane są:

- przez punkt sprzedaży, gdzie produkt został zakupiony - w takim przypadku powyższe dokumenty należy dostarczyć wraz z wadliwym towarem,
- drogą elektroniczną: formularz na stronie internetowej, faks /94/ 346-27-68, infolinia 889-808-808 (w dni robocze w godz. 8.00-16.00).

Niniejsza gwarancja nie wyłącza, nie ogranicza ani nie zmniejsza uprawnień kupującego wynikających z niezgodności towaru z umową.

Gwarancja obowiązuje tylko na obszarze RP.

cluro system

SEKCJE GRUP POMPOWYCH Instrukcja montażu i obsługi

1. ZASADY BEZPIECZEŃSTWA

WSKAZÓWKI BEZPIECZEŃSTWA:

Należy zapoznać się z instrukcją montażu i obsługi produktu przed jego instalacją, aby zapobiec jakimkolwiek wypadkom lub awariom produktu wynikającym z niewłaściwego użytkowania. Montaż oraz inne czynności serwisowe powinny być wykonane zgodnie z obowiązującym prawem budowlanym i innymi przepisami krajowymi, instrukcją montażu i obsługi oraz przeprowadzane przez osoby posiadające odpowiednie kwalifikacje i uprawnienia. Nieautoryzowane modyfikacje podczas montażu mogą prowadzić do utraty prawa do gwarancji.

WARUNKI PRACY:

Wskazane wartości graniczne nigdy nie mogą zostać przekroczone.

Warunki bezpieczeństwa pracy są zapewnione poprzez przestrzeganie ogólnych warunków i wartości granicznych pracy opisanych w niniejszej instrukcji.

ZASADY BEZPIECZEŃSTWA DOTYCZĄCE MONTAŻU I KONTROLI:

Montaż i instalacja sekcji grup pompowych duro system powinna być przeprowadzona przez wykwalifikowany personel mający odpowiednie uprawnienia oraz po zapoznaniu z niniejszą instrukcją. Przed rozpoczęciem jakichkolwiek prac na urządzeniach i sprzęcie należy sprawdzić czy są one wyłączone. Należy używać tylko oryginalnych części zamiennych. Producent nie ponosi odpowiedzialności za awarie związane z niewłaściwym użytkowaniem produktu niezgodnym z instrukcją.

ELEKTRYCZNOŚĆ:

Wszelkie prace elektryczne powinny być przeprowadzane przez wykwalifikowany personel. Przed podłączeniem grup pompowych należy sprawdzić rodzaj napięcia i wartości sieci energetycznej umieszczone na plakietce producenta. Wszystkie podłączenia powinny być zgodne z obowiązującymi przepisami.

KONSERWACJA:

Czynności konserwacyjne powinny być wykonywane przez wykwalifikowany personel, należyce przeszkolony i po zapoznaniu z niniejszą instrukcją. Przed rozpoczęciem jakichkolwiek prac przy urządzeniu należy sprawdzić, czy jest wyłączone.

Ostrzeżenie! Temperatura powierzchni może osiągnąć bardzo wysokie wartości, w zależności od warunków pracy i specyfikacji instalacji - niebezpieczeństwo poparzenia.

DANE TECHNICZNE:

Maksymalne ciśnienie robocze: P max 6 bar
Maksymalna temperatura robocza: T max 90°C
Medium: woda (zgodna z PN-C-04607:1993) oraz roztwór wody z glikolem do 50%
Kvs zaworu termostaticznego trójdrogowego: 1,6 m³/h lub 3,2 m³/h
Zakres regulacji temperatury zaworu termostaticznego trójdrogowego: 20+43°C
Kvs zaworu mieszającego trójdrogowego Calido 8,4 m³/h

2. RODZAJE SEKCJI GRZEWCZYCH



bezpośrednia
(bez podmieszania)

przeznaczenie:
**centralne
ogrzewanie**



**z trójdrogowym
zaworem
termostaticznym**

przeznaczenie:
**ogrzewanie
podłogowe**



**z trójdrogowym
zaworem
mieszającym**

przeznaczenie:
**ogrzewanie
podłogowe**



Arka Sp. z o.o.
ul. Ogrodowa 5,
76-004 Sianów



tel. 94 341 77 19
fax. 94 346 27 68



arka-instalacje.pl

3. OPIS ELEMENTÓW SKŁADOWYCH SEKCJI GRUPY POMPOWEJ

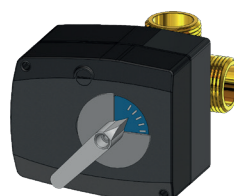
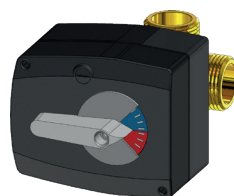
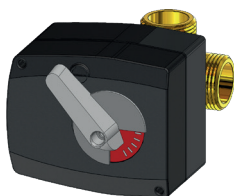
3.1. Trójdrogowy zawór mieszający

Dotyczy sekcji grupy pompowej z obiegiem grzewczym wyposażonym w trójdrogowy zawór mieszający z siłownikiem.

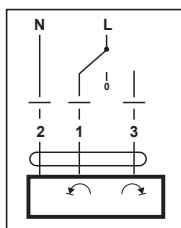
1. Pokrętko siłownika ustawione w pozycji czerwonego pola - zawór mieszający jest w pełni otwarty. Czynnik grzewczy przekazywany jest bezpośrednio do instalacji bez podmieszania z obiegu powrotnego.

2. Pokrętko siłownika ustawione w pozycji pół czerwonego pola i pół niebieskiego pola - zawór mieszający jest w połowie otwarty. Następuje mieszanie obiegów czynnika grzewczego bezpośrednio z kotła z czynnikiem grzewczym schłodzonym z obiegu powrotnego.

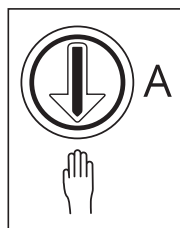
3. Pokrętko siłownika ustawione w pozycji niebieskiego pola - zawór mieszający jest w całości zamknięty. Czynnik grzewczy krąży jedynie po stronie instalacji bez zasilania czynnikiem grzewczym z kotła.



Siłownik zaworu trójdrogowego, mieszającego.



Podłączenie elektryczne siłownika - tryb automatyczny.



Przełączanie między trybem automatycznym a ręcznym - wyłączenie przekładni następuje poprzez naciśnięcie i obrót przełącznika na obudowie z pozycji **A** do pozycji obsługi ręcznej przy użyciu np. wkrętaka płaskiego.

Dane techniczne siłownika

Dane elektryczne:	
Napięcie nominalne	AC 230V, 50/60 Hz
Zakres napięcia nominalnego	AC 198 ... 264 V
Pobór energii	3,5W
Połączenie	Kabel 1 m, 3 x 0,75 mm ²

Dane funkcjonalne:	
Moment obrotowy (nominalny moment obrotowy)	5Nm
Kąt obrotu	Ograniczone elektrycznie 90°
Czas trwania obrotu	70s
Poziom mocy akustycznej	Maks. 35 dB (A)
Wskazanie pozycji	Odwracalna etykieta
Sterowanie ręczne	wyłączenie przekładni za pomocą pokrętła na obudowie

Bezpieczeństwo:	
Klasa ochrony	II Całkowicie izolowane
Stopień ochrony	IP40
EMC	CE zgodnie z 2004/108/WE
Dyrektywa niskonapięciowa	CE zgodnie z 2006/95/WE
Tryb działania	Typ 1.B (EN 60730-1)
Znamionowe napięcie impulsowe	4 kV (EN 60730-1)
Temperatura otoczenia	0 ... +50°C
Temperatura medium	+5...+120°C (w zaworze mieszającym)
Wilgotność otoczenia	95% wilgotność względna, bez kondensacji (EN 60730-1)
Żywotność	100 000 pełnych cykli
Utrzymanie	Bezobsługowy

EU DECLARATION OF CONFORMITY

BELIMO

Document ID	NR230-924		
1. Type	NR230-924		
2. Manufacturer	BELIMO Automation Ltd Bruppenbachstrasse 1 8340 Hinwil SWITZERLAND		
3. Responsibility	declare under the sole responsibility that the product		
4. Product	Electric Actuator		
	to which this declaration relates is in conformity with the following directives		
5. Directives	2014/30/EU EMC	2014/35/EU LVD	2011/65/EU RoHS
	and harmonised standard(s)		
6. Standards	EN 60730-1:11 EN 60730-2-14:97+A2:08 EN 61000-6-2:05 (imm ind) EN 61000-6-3:07+A1:11 (em hh)		
7.1 EU-type examination	Not applicable		
7.2 Certified module	Not applicable		
8. Necessary accessories and components	Not applicable		
9. Additional information	Not applicable		

Signed for and on behalf of

 Jean-Philippe Doyen
 Head of Division Development
 Place and date of issue
 Hinwil, 09.11.2020

Colors and details may differ from sample.

Page 1 of 1

3.2. Trójdrogowy zawór termostatyczny **Calido**

Zadaniem zaworu termostatycznego, mieszającego, trójdrogowego marki Calido jest utrzymywanie stałej temperatury czynnika wyjściowego. Element termostatyczny zaworu reguluje temperaturę czynnika na wyjściu, powodując mieszanie strumienia ciepłego i zimnego w celu uzyskania żądanej, ustawionej temperatury mieszania. Temperatura ustawiana jest poprzez pokrętko ze skalą, którym nastawiana jest żądana temperatura obiegu grzewczego.



Dane Techniczne:	
Zakres regulacji temperatury:	23-43°C
Dokładność regulacji:	2°C
Współczynnik KV:	1,6 m³/h maksymalna powierzchnia ogrzewania 130 m² 3,2 m³/h maksymalna powierzchnia ogrzewania 250 m²

3.3. Pompa obiegowa

CIRCULA

Sekcje grupy pompowej duro system wyposażone są w nowoczesne pompy elektroniczne Circula, które zapewniają obieg medium grzewczego po stronie poszczególnych obiegów/pętli instalacji grzewczej.

Instrukcja obsługi pompy stanowi osobny dokument znajdujący się w zestawie wraz z zakupioną sekcją grupy pompowej.