

# cluro system

Przewodowy panel pokojowy ecoSTER90

Nr kat. D/S-SP-PP90B

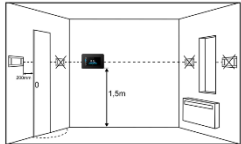
Nr kat. D/S-SP-PP90C



## INFORMACJE GŁÓWNE

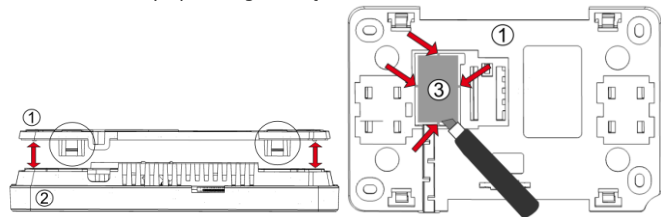
Panel ecoSTER90 z wbudowanym czujnikiem temperatury pełni funkcję termostatu pokojowego dla systemu ogrzewania podłogowego. Panel pełni również funkcję panelu sterującego do sterownika ecoFLOOR.

## MONTAŻ PANELU

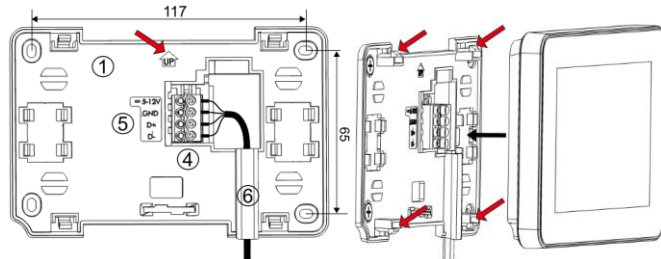


Panel przeznaczony jest do montażu na ścianie lub postawienia na płaskiej powierzchni, wyłącznie w suchym pomieszczeniu. Panelu nie można używać w warunkach wystąpienia kondensacji pary wodnej i chronić od działania wody. Panel należy zamontować na wysokości umożliwiającej wygodną obsługę, typowo 1,5 m nad posadzką. W celu zmniejszenia zakłóceń pomiaru temperatury przez panel, należy unikać miejsc silnie nasłonecznionych, o słabej cyrkulacji powietrza, blisko urządzeń grzewczych oraz bezpośrednio przy drzwiach i oknach (typowo min. 200 mm od krawędzi drzwi).

Odłączyć ramkę montażową (1) od tylnej obudowy panelu (2). Ramka jest przytwierdzona do obudowy panelu zatrzaskami. Do odłączenia ramki można użyć płaskiego wkrętaka.

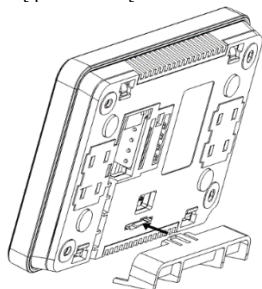


Wyciąć w czterech miejscach osłonę (3) otworu zacisku śrubowego przy pomocy ostrego narzędzia. Podłączyć do zacisku śrubowego (4) żyły przewodu transmisyjnego łączącego panel z regulatorem, zgodnie z opisem na tabliczce (5). Przewód łączący panel z regulatorem może być zagłębiony w ścianie lub może przebiegać po jej powierzchni – w takim przypadku należy przewód dodatkowo umieścić w kanale kablowym (6) ramki montażowej.



Wywiercić otwory w ścianie i przy pomocy wkrętów (maks.  $\varnothing$  3 mm) przymocować ramkę montażową w wybranym miejscu ściany, z zachowaniem odpowiedniego jej położenia (UP). Rozstaw otworów można wyznaczyć przykładając ramkę do ściany. Następnie przytwierdzić panel do ramki montażowej z wykorzystaniem zatrzasków.

W celu postawienia panelu pokojowego na płaskiej powierzchni należy zastosować dedykowaną podstawkę.



## DANE TECHNICZNE

Zasilanie panelu	5...12 VDC – z zasilacza zewnętrznego lub gniazda regulatora.
Pobierany prąd przez panel (przy napięciu zasilania 12 VDC)	0,15 A
Stopień ochrony	IP20
Temp. pracy / Temp. składowania	0..50°C / 0..65°C
Zakres temperatury pomiaru	0..50°C
Zakres temperatury regulacji	5..35°C
Histereza	0,2..5°C
Wilgotność względna	5...85%, bez kondensacji pary wodnej.
Wyświetlacz	Kolorowy, graficzny 480x272 pix, z panelem dotykowym.
Wymiary	144x97x20 mm
Masa	0,2 kg
Normy	PN-EN 60730-2-9 PN-EN 60730-1
Sposób montażu	Naścienny lub stojący.

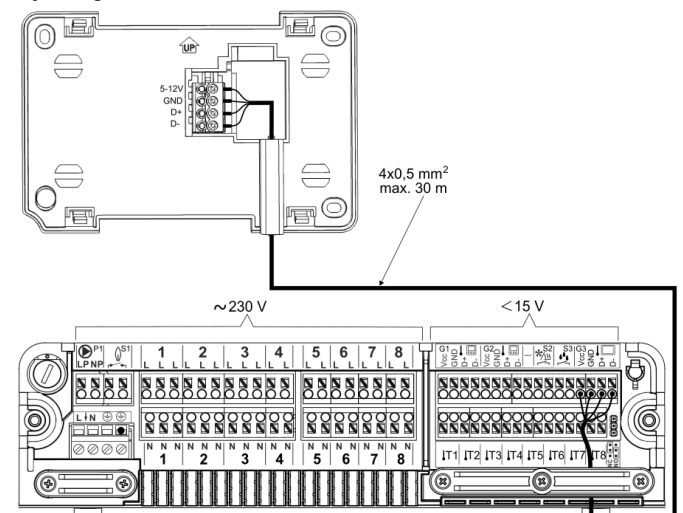
Przy doborze przewodu łączącego panel pokojowy z regulatorem należy zastosować regułę, aby rezystancja jednej żyły w przewodzie nie była większa niż 8  $\Omega$  oraz całkowita długość przewodu nie była większa od 100 m. Wraz ze zwiększaniem długości przewodu powinien być zwiększany jego przekrój. Nie pomylić biegunów przewodów zasilających, ponieważ grozi to uszkodzeniem panelu pokojowego i regulatora głównego.

## PODŁĄCZENIE ELEKTRYCZNE

### UWAGA!!!

Panel (maksymalnie 2 panele) musi być podłączony tylko do złącza G3, zgodnie z poniższym schematem.

Połączenie wieloprzewodowe (przy 2 panelach) najlepiej wykonać na złączkach typu „WAGO” tak, aby nie wprowadzać kilku żył przewodów w jedno gniazdo!!!



# cluro system

### Producent:

PLUM Sp. z o.o.

ul. Wspólna 19, Ignatki , 16-001 Kleosin  
plum.pl

Nr rejestrowy BDO: 000009381

### Upoważniony przedstawiciel producenta:

ARKA Sp. z o.o. Sp.k.

ul. Ogrodowa 5, 76-004 Sianów  
+48 94 341 77 19  
arka-instalacje.pl